

骨水平种植体系统 (BL)

FDA CE⁰¹⁹⁷ ISO 13485

■ 颈部微倒锥形设计

确保合适的固位力, 使骨不受到多余的应力, 拥有柔和的植入感, 防止骨吸收和种植体周围炎。

可变直体区

可提供多种高度的种植体选择 (7/8.5/10/11.5/13/15mm)

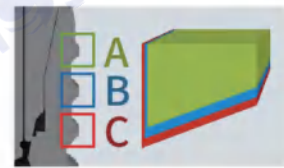
锋利的螺纹和切割刃

优秀的切削力和固位力



逐级变化的方形螺纹设计

有利于手术植入, 减少皮质骨压力, 预防骨吸收



双螺纹结构

有利于缩短植入时间, 使植入更顺畅



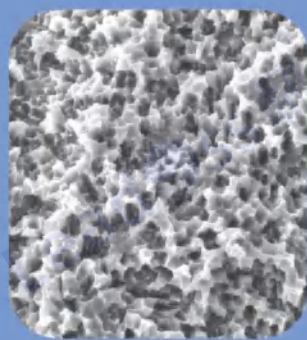
底部锥形设计、圆底设计

无应力且具自攻性
让手术植入更安全

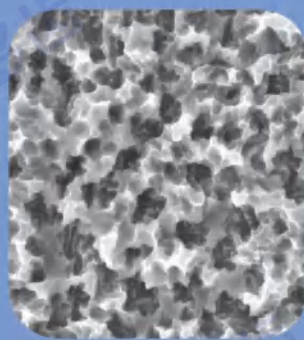
专利设计: 倒锥形+直体区+锥形, 有利于保护软组织和预防骨吸收的轮廓设计。



×70



×3000



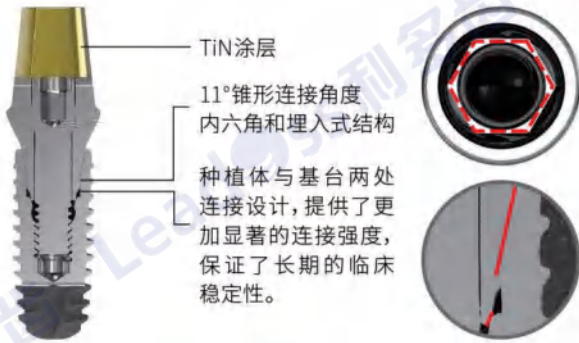
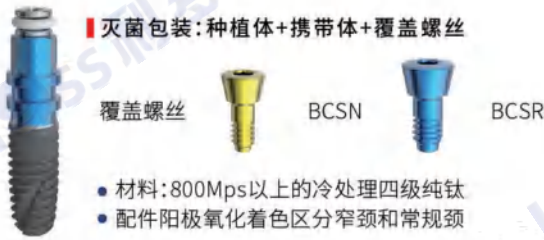
×5000

SLA表面处理

氧化铝喷砂加酸蚀表面

- RA值 2.5以上均等的SLA表面为行业验证的金标准
- 颈部和体部不同粗糙度SLA表面
颈部: 0.5-1.0um
体部: 2.5±0.2um
- 30道以上半导体级别清洗工艺实现表面零缺陷
- 5步骤安全性评价确保表面安全

骨水平种植体规格



长度	7.0	8.5	10	11.5	13	15
直径						
Ø 3.6	BN3607	BN3608	BN3610	BN3611	BN3613	BN3615
长度	7.0	8.5	10	11.5	13	15
直径						
Ø 4.2	BR4207	BR4208	BR4210	BR4211	BR4213	BR4215
长度	7.0	8.5	10	11.5	13	15
直径						
Ø 4.8	BR4807	BR4808	BR4810	BR4811	BR4813	BR4815
长度	7.0	8.5	10	11.5	13	
直径						
Ø 5.4	BR5407	BR5408	BR5410	BR5411	BR5413	

*如需咨询 Ø 6.0、Ø 7.0规格，请联系当地经销商

手术操作流程

松质骨 → 使用比种植体直径小一号的扩孔钻，深度至下标线
但Ø3.6种植体只用Ø3.0麻花钻，深度至4mm标线

标准骨 → 使用与种植体直径同号的扩孔钻，深度至下标线
密质骨 → 使用与种植体直径同号的扩孔钻，深度至上标线

种植体	骨质	麻花钻 Ø 2.0	麻花钻 Ø 3.0	扩孔钻 Ø 3.6
Ø 3.6	松质骨			深度4mm标线
	标准骨			下标线
	密质骨			上标线

种植体	骨质	麻花钻 Ø 2.0	麻花钻 Ø 3.0	扩孔钻 Ø 3.6	麻花钻 Ø 3.6	扩孔钻 Ø 4.2
Ø 4.2	松质骨					下标线
	标准骨					下标线
	密质骨					上标线

主要工具牙钻(球钻、导向钻、麻花钻、扩孔钻和牙钻延长器)的关键工艺来自瑞士Dentsply Maillefer公司的精良制造。

种植体	骨质	麻花钻 Ø 2.0	麻花钻 Ø 3.0	麻花钻 Ø 3.6	扩孔钻 Ø 4.2	麻花钻 Ø 4.3	扩孔钻 Ø 4.8
Ø 4.8	松质骨						下标线
	标准骨						下标线
	密质骨						上标线

种植体	骨质	麻花钻 Ø 2.0	麻花钻 Ø 3.0	麻花钻 Ø 4.3	扩孔钻 Ø 4.8	麻花钻 Ø 4.9	扩孔钻 Ø 5.4
Ø 5.4	松质骨						下标线
	标准骨						下标线
	密质骨						上标线

